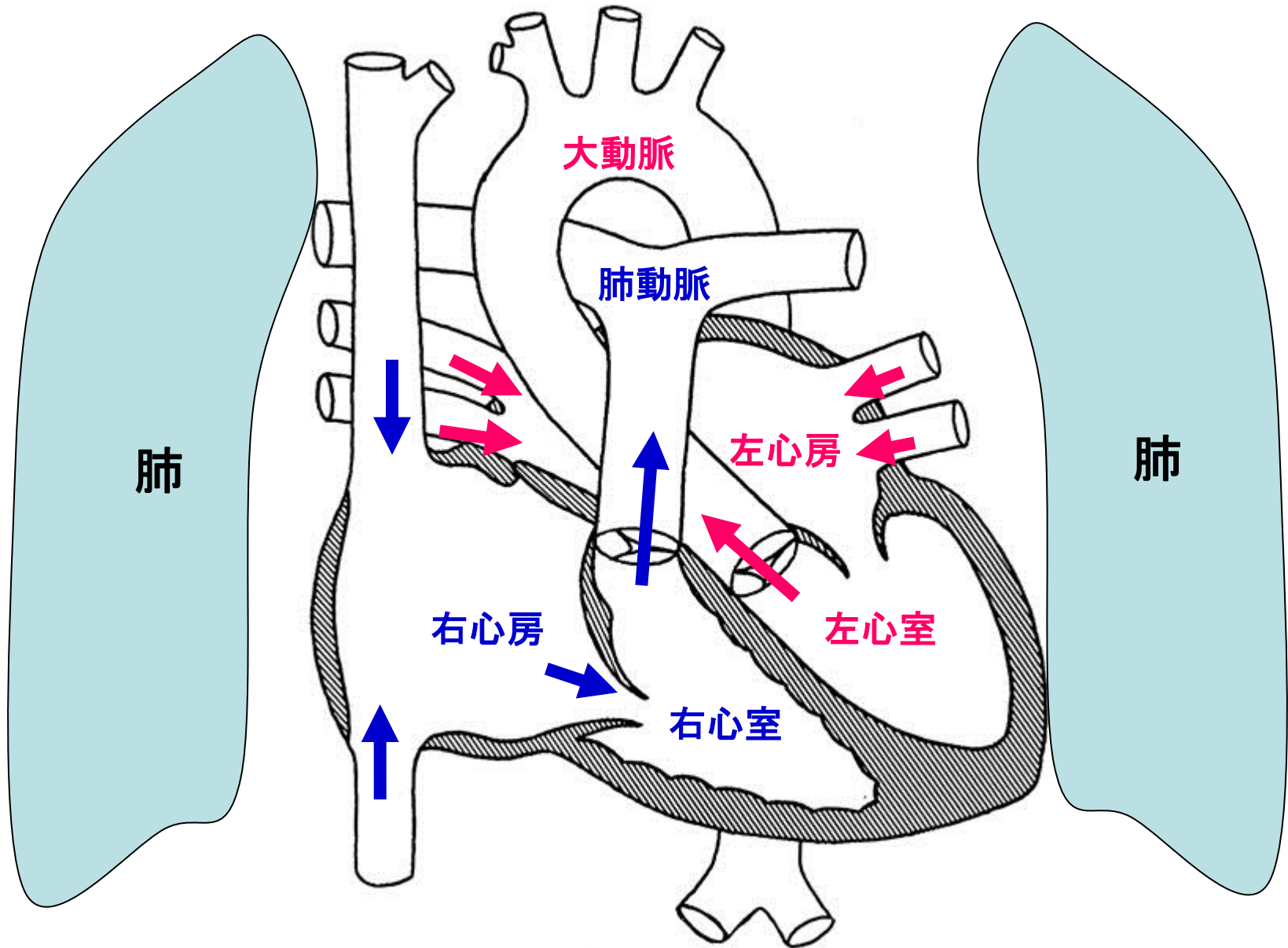
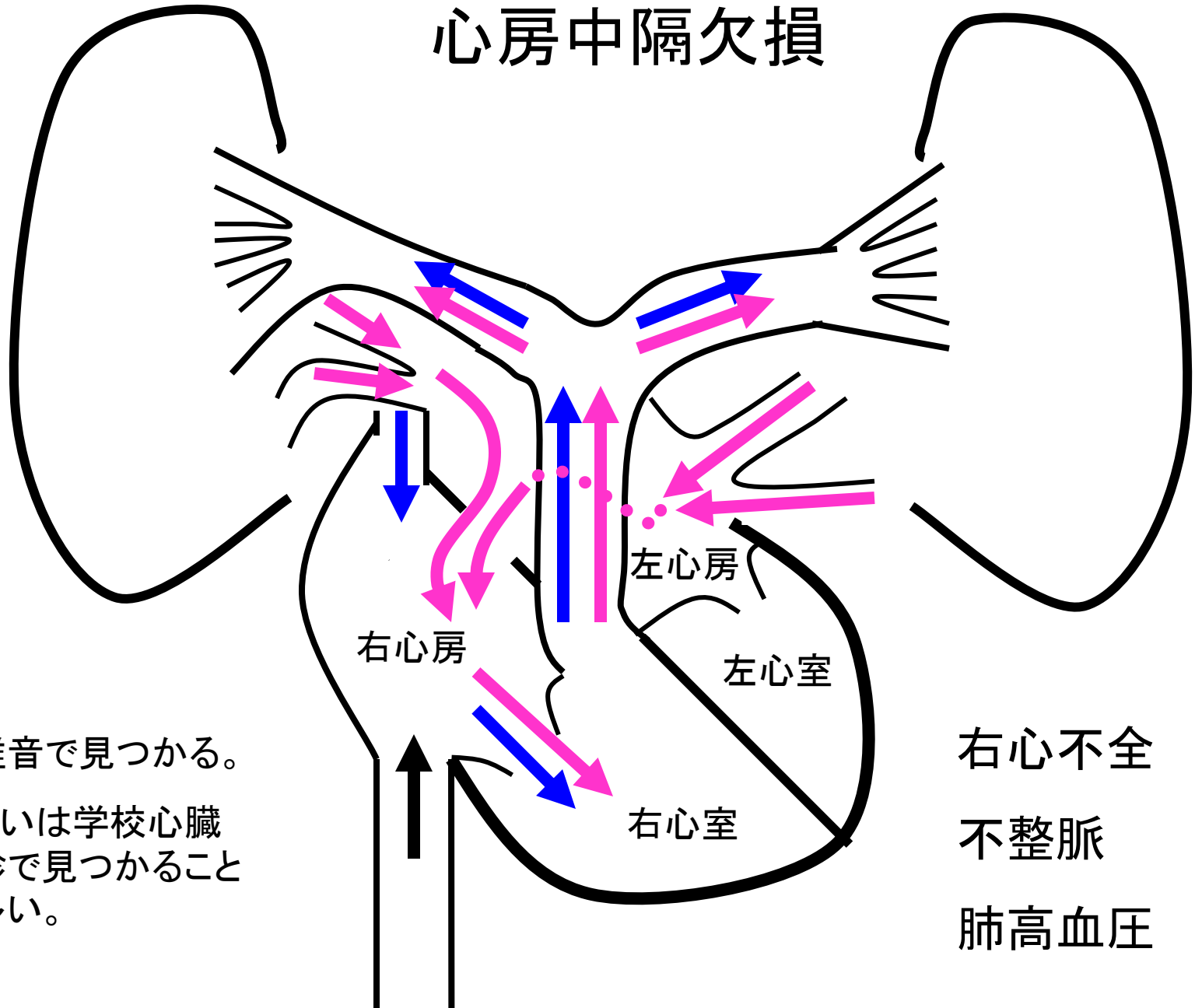


正常な心臓・血管の血液の流れ



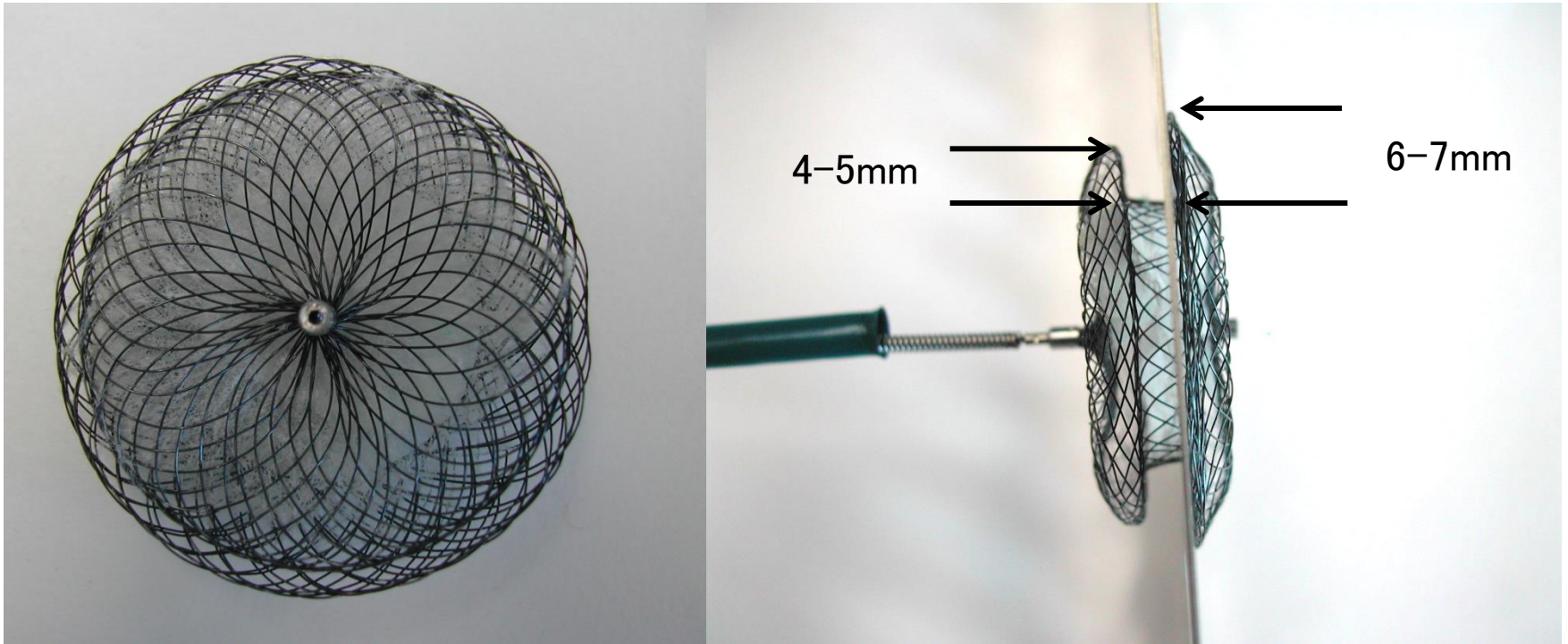
心房中隔欠損



心雑音で見つかる。
あるいは学校心臓
検診で見つかること
が多い。

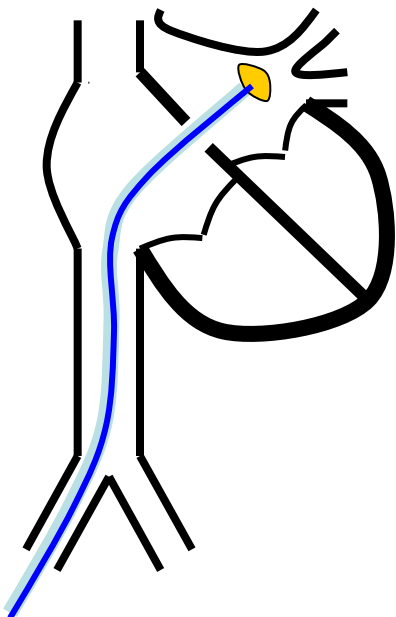
右心不全
不整脈
肺高血圧

アンプラッツアー心房中隔閉鎖栓

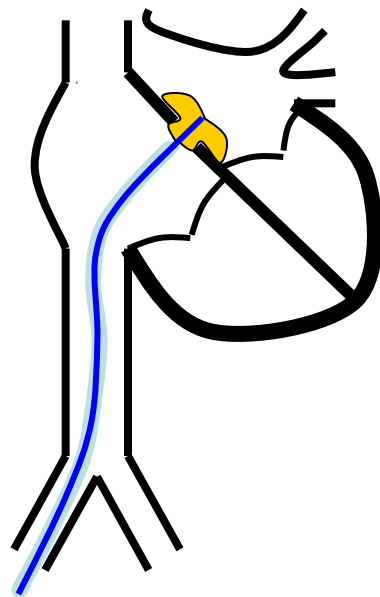


ニチノール(ニッケルとチタンの合金)ワイヤによって作られた2つの傘が厚さ3-4mmの連結部により繋がっている。心房中隔欠損用では左房側の傘は6-7mm、右房側の傘は4-5mmほど連結部よりも大きい。この連結部が心房中隔欠損の大きさと一致するよう留置する。

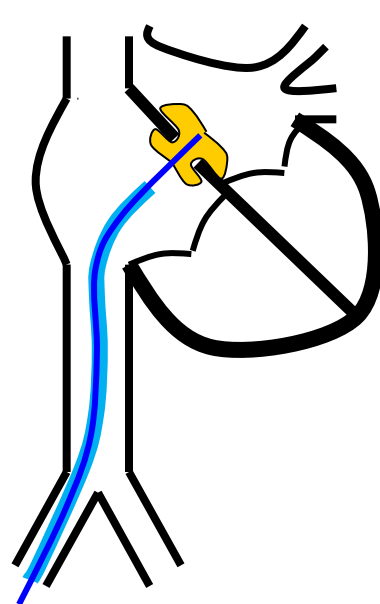
アンプラッツアーデバイスによる 心房中隔欠損閉鎖の実際



左房側の傘
を開く

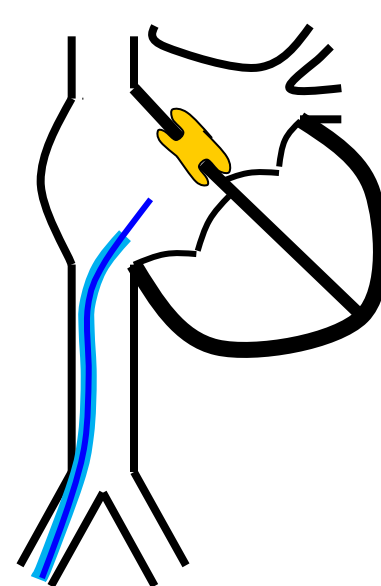


左房側の傘を
心房中隔に押し
当ててる



右房側の傘を
開いて挟む。

位置、漏れの確認



閉鎖栓の
分離